

السلامة المختبرية Laboratory safety

قبل البدء بإجراء الفحص المقرر يجب التزام بالآتي:-

1- يجب ارتداء صدرية المختبر النظيفة بحيث يغطي الجسم كاملاً.

2- على الأخوات الطالبات وضع غطاء الرأس داخل المعطف مع تغطية أكمام المعطف لأكمام الجلباب الداخلي لتجنب التلوث بأي عينات ممرضة.

3- يجب ارتداء الكفوف المطاطية لضمان الوقاية من أي عينات ممرضة أثناء التعامل معها.

4- يجب غسل اليدين بالماء والصابون قبل وبعد إجراء الفحص.

5- يمنع منعاً باتاً الأكل والشرب في المختبر.

أثناء القيام بالفحص المطلوب يجب التزام بالآتي:-

1- يجب عدم التجول في المختبر بشكل سريع بل بحذر وانتباه.

2- تحضير الأدوات وكافة المواد اللازمة في منطقة العمل للاستفادة من الوقت.

3- احرص على التخلص من الأدوات الحادة المستخدمة في الحاوية المخصصة لذلك.

4- في حالة تعرضك لأي حادث عرضي أو انسكاب أي من المحاليل الكيميائية أو العينات الممرضة يجب إبلاغ المدرس المشرف على المختبر للقيام بالإجراءات اللازمة للحفاظ على سلامتك.

عند الانتهاء من الفحص المقرر يجب التزام بالآتي:-

1- تأكد من إعادة جميع الأدوات المستخدمة إلى أماكنها المخصصة.

2- تأكد من إغلاق كافة الأجهزة التي تم استخدامها.

3- احرص على نظافة منطقة العمل المخصص بك بالشكل المطلوب.

4- خلع الكفوف المطاطية وصدرية المختبر المستخدمة.

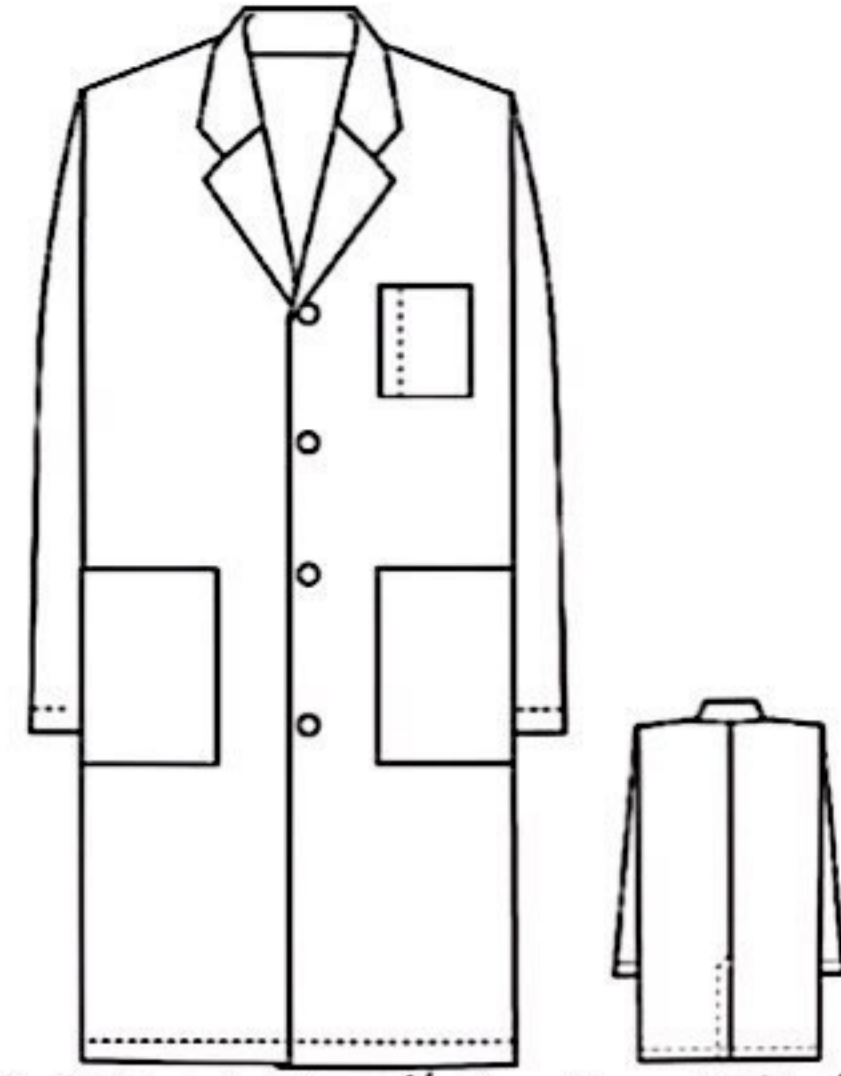
5- يجب وضع وصدرية المختبر المستخدمة في الحقيبة الخاصة لتجنب ملامسة القرطاسية والكتب.

6- إعادة المقعد للمكان الخاص به .

ملاحظة / يمنع التجمع في المختبر قبل الوقت المحدد أو الخروج دون إذن المشرف على المختبر.



وضع صيدلية للطوارئ داخل المختبر



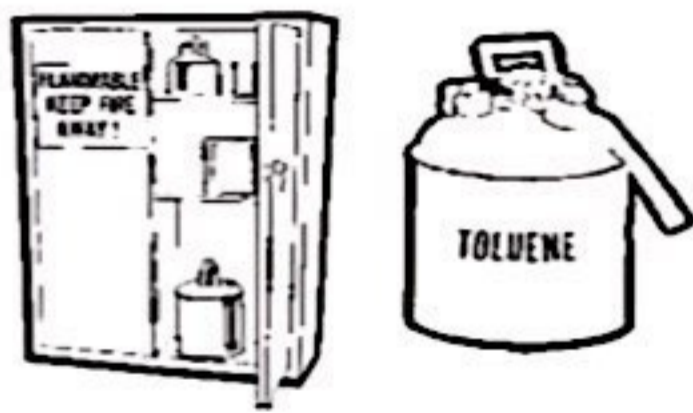
لبس البالطو الخاص بالمعمل أثناء التواجد داخل المختبر



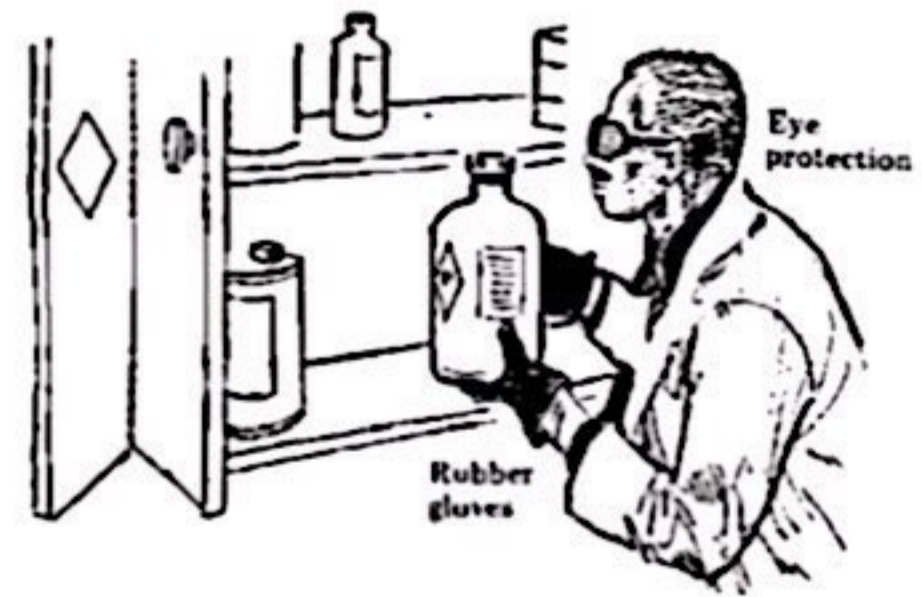
استخدام طفاية الحريق عند الحاجة لها



غسل الجسم والعينين عند التعرض لمواد كيميائية سامة



وضع المواد الكيميائية في أماكنها المخصصة لها



وضع المواد الكيميائية في أماكنها المخصصة لها



وضع العلامات المناسبة على المواد المستخدمة



وضع العلامات المناسبة على المواد المستخدمة



الجلوس بطريقة صحيحة عند استخدام المجهر الضوئي



استخدام القفازات عند الضرورة

الأدوات والأجهزة المستخدمة في المختبرات Laboratory Equipment and Tools

بعض الأدوات والأجهزة المستخدمة في المختبرات:-

1-المجهر الضوئي (The Light Microscope). يستعمل لفحص الكائنات الحية الدقيقة التي لا ترى بالعين المجردة.



2-جهاز التعقيم (Autoclave) يستعمل لقتل جميع الكائنات الحية الدقيقة في الوسط أو الأدوات المراد تعقيمها.



3-الحاضنة أو الحضان (Incubator). يستعمل لتحضين المزارع البكتيرية.



4-حمام مائي (Water Bath). يضبط على درجات حرارية مختلفة حسب الغرض المطلوب، سواء كان إذابة البينات الصلبة بعد تعقيمها وتجمدها، أو لتوفير درجة حرارة ثابتة وملانمة لاختبار ما.



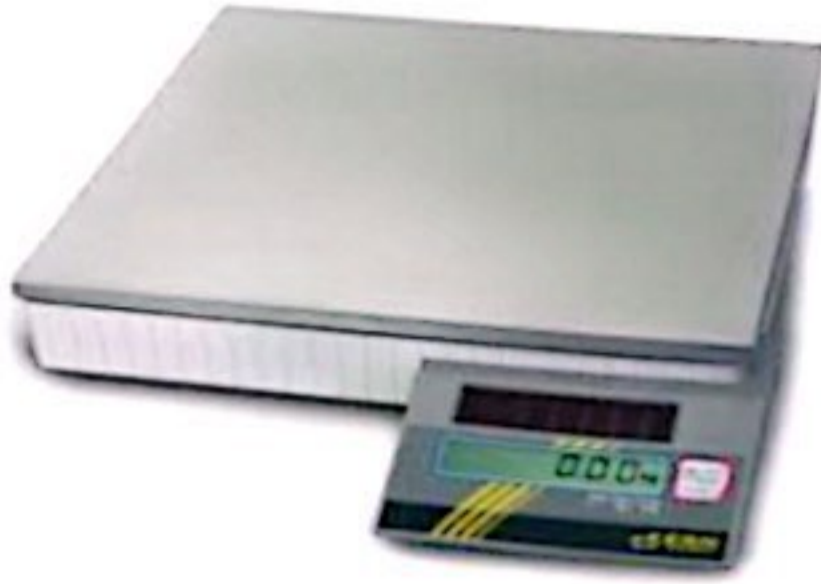
5-جهاز قياس الأس الهيدروجيني (PH Meter). يستعمل لقراءة الرقم الايدروجيني للمحاليل والبيئات.



6-جهاز عد المستعمرات الميكروبية (Colony Counter). يستعمل لعد المستعمرات البكتيرية النامية على بيئة مناسبة في أطباق بتري في بعض الاختبارات.



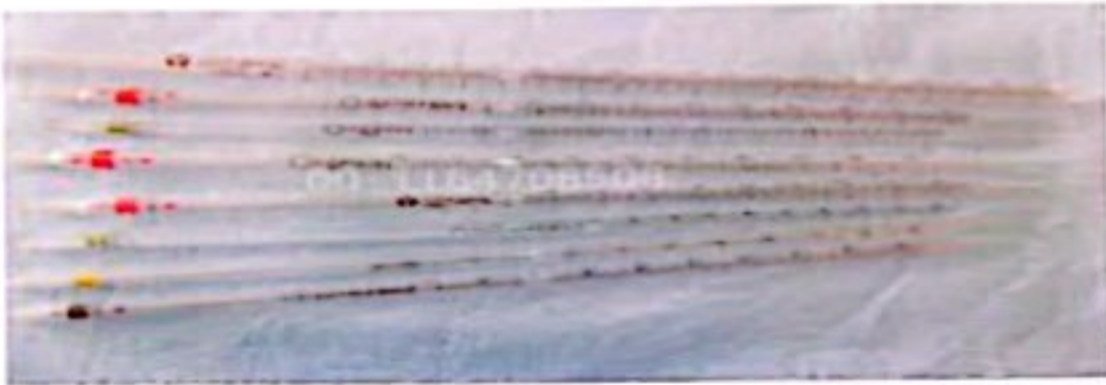
7-الميزان الحساس (Delicate scales). يستعمل لوزن بعض البينات أو المواد الكيميائية بدقة عالية.



8-أطباق بتري (Petri Dishes). تصب فيها البينات المعقمة والتي تستعمل فيما بعد كمزارع للميكروبات.



9-المصاصات الزجاجية (Glass Pipettes). تستخدم لسحب قياس محدد ومعروف من السوائل المختلفة.



10-الشرائح الميكروسكوبية (Microscopically Slides). يوضع عليها العينة المراد فحصها.



11-أغطية الشرائح (Cover Slide or Cover Slip). يتم استعمالها مع الشريحة عند استخدام القوة الصغرى والكبرى للعدسات الشينية.



12-لهب بنزن (Bunsen Burner). يستعمل في عملية التعقيم المباشر باللهب.

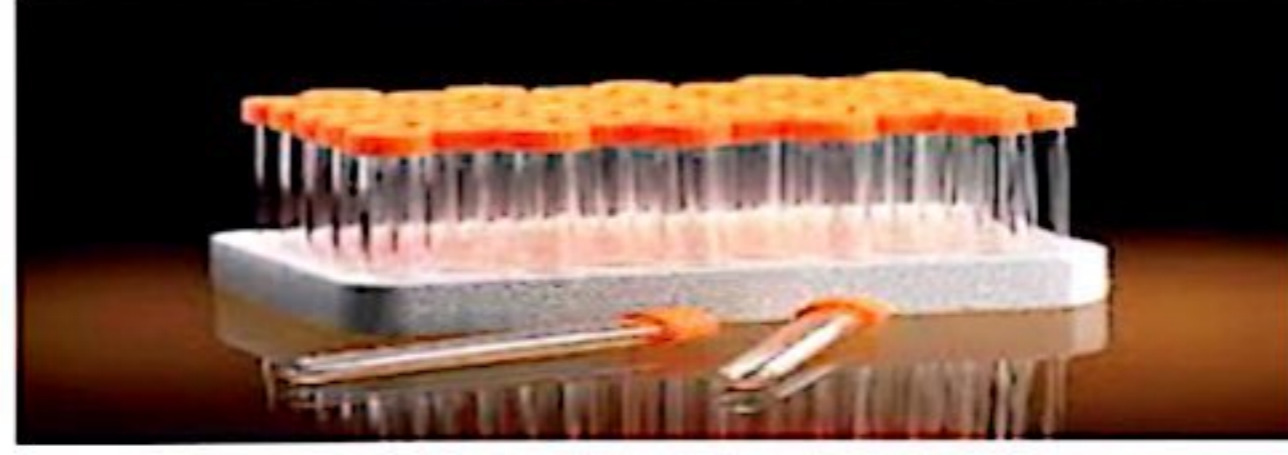


13-ابر تلقيح البكتيريا ذات عقدة (Inoculating Loop).

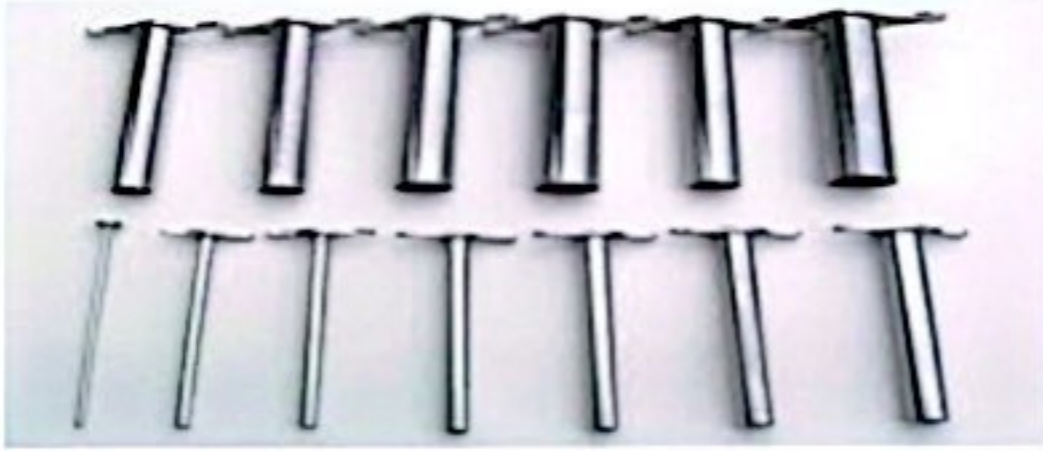
14- ابر تلقيح الفطريات (مستقيمة) (Inoculating Needle).



15- أنابيب لحفظ المزارع الميكروبية (Culture Tubes).



16- ثاقب فليني (Cork Borer). يستعمل لعمل ثقب في البيئة النامي عليها الفطر (ديسك). ويستخدم الديسك مقلوبا لزراعة الفطر على أطباق مزرعية جديدة.



17- ملقط (Forceps).



18- ورق ترشيح (Filter Paper). يستعمل لترشيح السوائل والحصول على سائل رائق خالي من الشوائب.



19- دورق مدرج (Flask).



20- كأس مدرج ذو فوهة متسعة (Beaker).



21- قمع (Funnel).



22- مسحة قطنية معقمة (Cotton Swab). يستعمل لاخذ مسحة من مكان محدد لدراسة الميكروبات الموجودة بعد زراعتها على بيئة مناسبة.



23- الثلاجة Refrigerator تستخدم لحفظ المحاليل والمواد الكيميائية والعينات البايولوجية.



24- جهاز الطرد المركزي Centrifuge



25- مقياس الحرارة Thermometer يستخدم لقياس درجة حرارة المحاليل



26- جهاز تقطير المياه Water distillatory يستخدم لتقطير المياه الضرورية لتحضير المحاليل

