

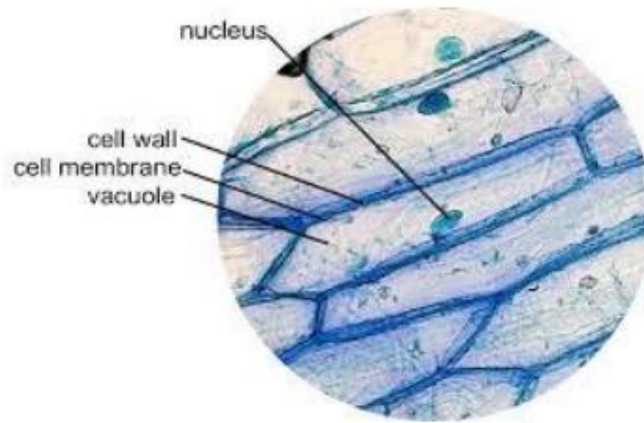
تجربة عملية.....(الخلية)

- ❖ انزع البشرة الداخلية لقواعد الأوراق الحرشفية لنبات البصل.
- ❖ اقطع منها جزء صغير ثم انقله على شريحة نظيفة.
- ❖ ضع قطرة من الماء "وفى مقطع آخر ضع قطرة محلول اليود".
- ❖ ضع غطاء الشريحة مع مراعاة عدم تكوين فقاعات.
- ❖ افحص تحت الميكروسكوب.



لاحظ

- الجدار الخلوي اصفر الاعم باليود .
- النواة لونها اصفر أغمق .
- حركة السيتوبلازم المحبب
- الفجوة العصارية.



ارسم ما تشاهده :
