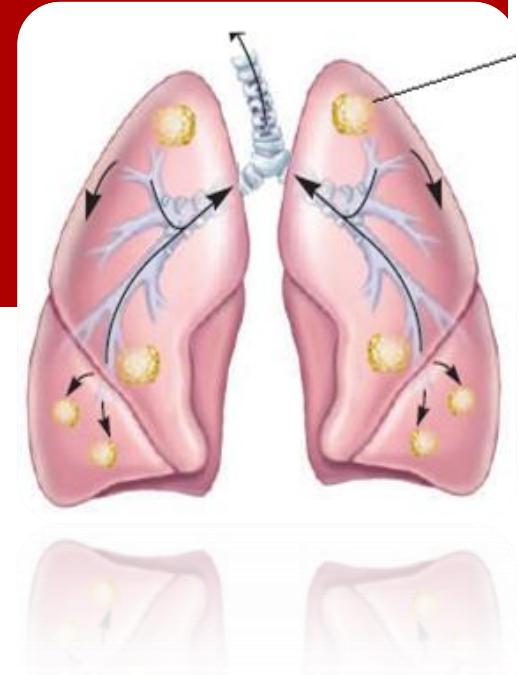


التربية البيئية والصحية



الامراض الانتقالية

اعداد

م.م. عرفان وسمي محمود
قسم العلوم/ فرع الاحياء

المرحلة الثالثة/ قسم العلوم
صباحي/ مسائي

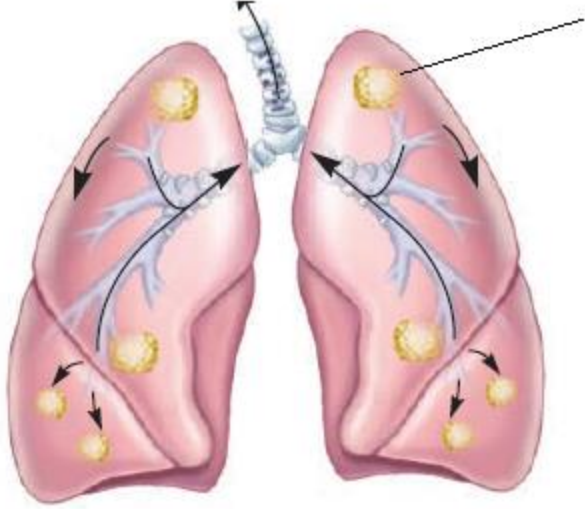
المحاضرة الرابعة

٢٠٢٤

بعض الأمراض الانتقالية :

1. مرض التدرن الرئوي (السل) :

وهو من الأمراض البكتيرية التي تنتقل عن طريق **الجهاز التنفسي** (عن طريق الهواء الملوث بعصيات السل) أو عن طريق الجهاز الهضمي (الطعام الملوث بعصيات السل) عن طريق الحليب غير المعقم أو اللحوم المصابة أو عن طريق الجلد الذي فيه جروح. إن فترة حضانة المرض يتراوح ما بين **4-12 أسبوعا**.

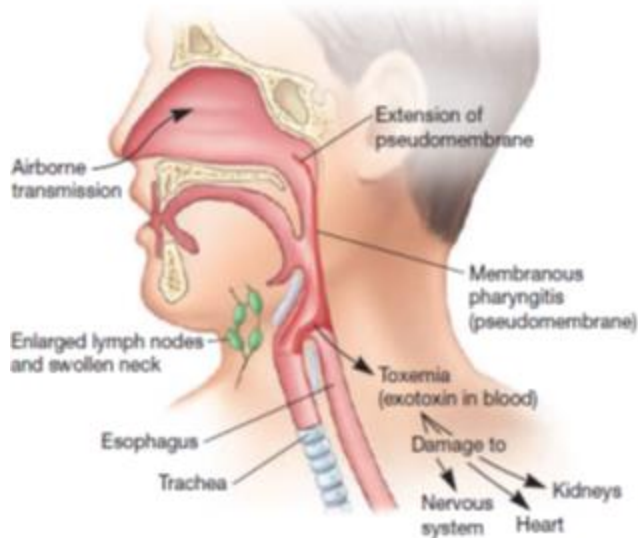


أعراض مرض التدرن الرئوي:

وجود سعال مزمن مع إعياء شديد وحمى خفيفة في الليل وفقدان في الوزن وفقدان الشهية للطعام وآلام في الصدر وسعال مصحوب بالدم

2. الخناق : الدفتيريا :

هو مرض انتقالي يصيب اللوزتين والحلق والحنجرة والأنف وتكون الغدد اللمفاوية ملتهبة ومنتخمة، ويعاني المصاب صعوبة في البلع. تسببه عصيات الخناق والتي تعتمد على توليد السموم. وينتقل المرض عن طريق الإفرازات المخاطية أو استعمال الأدوات الملوثة أو الحليب الملوث. فترة الحضانة **2-5 أيام**.



3. السعال الديكي :

مرض يصيب الأطفال وتتمركز عصيات المرض في الجهاز التنفسي وتكون موجودة في إفرازات الفم والأنف والمجاري التنفسية ويكون الرذاذ المتطاير أثناء السعال مصدرا مباشرا لانتشار العدوى.

أعراض مرض السعال الديكي :

أولاً: فترة ما قبل ظهور نوبات السعال ومدتها بين 7-14 يوما وأعراضها تشبه أعراض الزكام والتهاب القصبات.

ثانياً : فترة ظهور نوبات السعال ومدتها تتراوح بين 7-14 يوم. وتبدأ أعراضها بارتفاع درجة حرارة الجسم مع خمول ورشح من الأنف ثم سعال مصحوب بصوت يختلف عن صوت السعال الاعتيادي ويصاحبه تقلص واحتقان بالوجه وتقيؤ أو يصاحبه نزف دموي تحت ملتحمة العين أو الأذن وقد تحصل اختلاطات منها الالتهاب الرئوي الحاد.

4. الاسهال :

الاسهال من اكثر المشاكل التي يعاني منها الاطفال خاصة في الدول النامية. وفي اغلب الحالات تكون مسبباتها مايكروبية (بكتريا، طفيليات وفايروسات) ، وقد تكون مسببات **غير مايكروبية** مثل سوء التغذية ، الغذاء الملوث بمواد كيميائية سامة . اذ يحدث الاسهال بسبب طفيليات مجهرية من الحيوانات الأولية وهي **الجيارديا لامبليا** التي تعيش في الأمعاء بإعداد كبيرة وتصاحب الإصابة بهذه الطفيليات أعراض معوية مختلفة تشمل الإسهال المزمن الشحمي وآلام وانتفاخ في البطن وبراز لين متكرر شحمي أو كريه الرائحة وفقدان في الوزن ويصاب به الأطفال أكثر من البالغين، يكون انتشار المرض أكثر في المناطق ذات المستوى الصحي المنخفض وفي المؤسسات كالروضة والحضانة والمدارس الابتدائية، إذ ينتقل المسبب المرضي (الطفيلي) بواسطة تلوث المياه بالبراز أو عن طريق اليد الملوثة وفترة **الحضانة هي 1-4 أسابيع** بعدها يشكو المريض من ثقل في البطن وحصول غازات وعدم راحة ويتكرر الإسهال 5-6 مرات يوميا، ويكون الغائط في هذه الحالة سائل خفيف ولا يحتوي على مواد قيحية أو دموية أو مخاطية ويوجد الم في البطن أو مغص معوي. ويشخص بالتحليل المختبري للبراز فتظهر الطفيليات وتكون ذات اسواط متحركة (الطور الخصري للجيارديا) وأكياس بيضوية الشكل اصغر حجما هي الجيارديا المتكيسة .

وقد يحدث الإسهال بسبب طفيليات أخرى **مثل اميبا الزحار** وتختلف أعراضها عن الحالة السابقة ، إذ يصاحب المرض حمى وقشعريرة وإسهال، يكون الغائط **مصحوبا بالدم والمخاط** أحيانا . هذا الإسهال يكون مزمنًا إذا لم يعالج .



5. شلل الأطفال:

مرض فايروسي يصيب الأطفال تتراوح شدته من عدوى خفيفة الى مرض يسبب شلل رخوي يصيب الأطراف السفلية. يسبب المرض نوع من الفايروسات (الرواشح) التي تتمركز في أنسجة الفم والبلعوم ثم تنتقل إلى الجهاز العصبي، فتسبب الشلل للفرد الذي تصيبه. قد يحدث المرض في مواسم مختلفة من السنة، ولكنها تزداد في الصيف واوائل الخريف. والرواشح ذات مقاومة كبيرة للجفاف وتعيش في التراب وتقاوم الرطوبة وتبقى حية في إفرازات المصاب. يزداد المرض في الدول النامية. واكثر الحالات هي في الاطفال دون سن الخامسة من العمر.

فترة حضانة المرض واعراضه:

تتراوح مدة الحضانة بين 2- 10 أيام وتظهر الأعراض وتكون حادة وهي ارتفاع درجة حرارة الجسم إلى 39 م° أو أكثر مع صداع شديد وأوجاع في الأطراف والمفاصل، وبعد فترة لا تتجاوز يومين يصيب الشلل طرفا أو أكثر في الجسم.