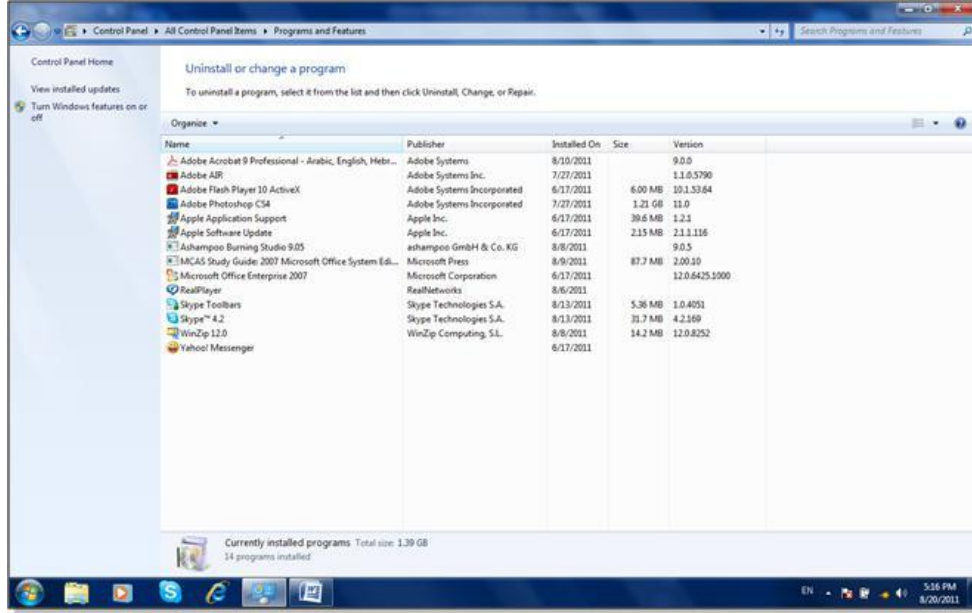
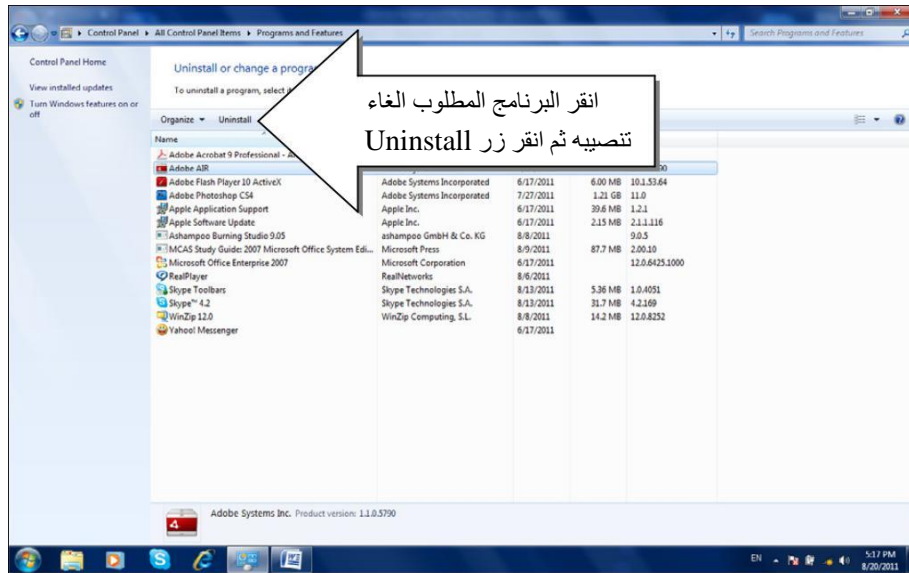


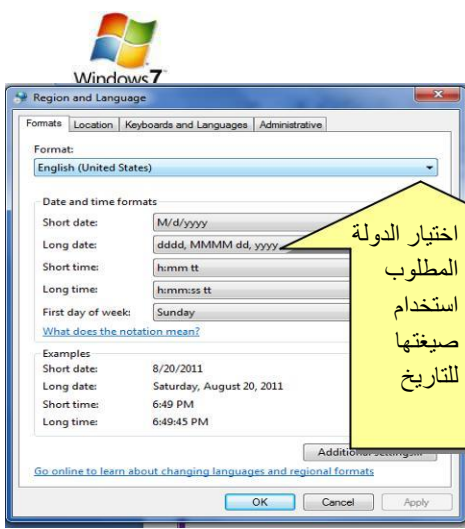
✓ لحذف البرامج المنصبة في الحاسبة، يجب اجراء عملية "الغاء التنصيب" **Uninstall**، كما يلي:

نقرة مزدوجة على ايكونة **Programs and Features** (البرامج والصفات) في لوحة السيطرة < ستظهر النافذة التالية:



انقر مرة واحدة على البرنامج المطلوب الغاء تنصيبه وانضغط زر **Uninstall** (الغاء التنصيب) الذي سيظهر اعلى قائمة البرامج:



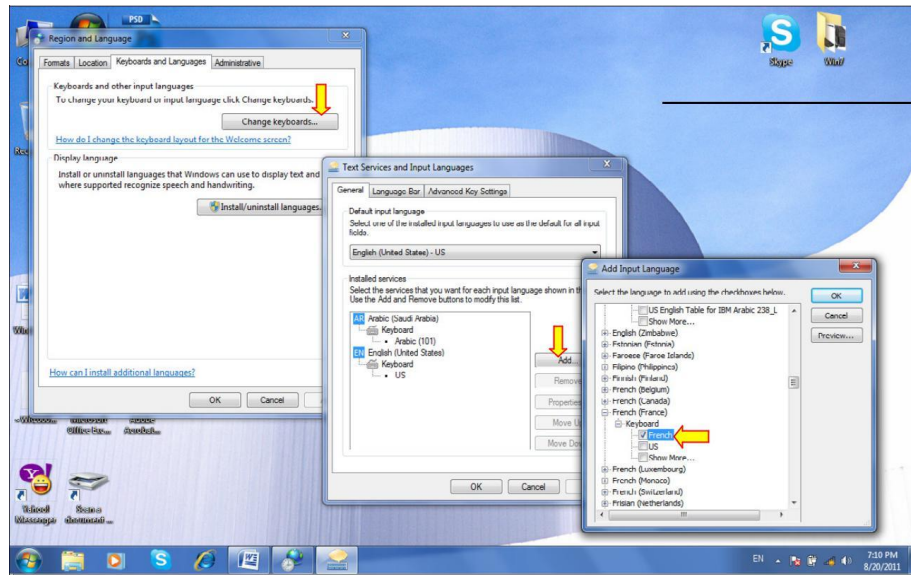


• **Region and Language** (المنطقة واللغة): تستخدم هذه الايكونة لتغيير شكل التاريخ (مثلا يوم/شهر/سنة، أو شهر/يوم/سنة، هجري... الخ) ، وتستخدم كذلك لأضافة لغة اخرى للوحة المفاتيح.

✓ لتغيير صيغة التاريخ: انقر اىكونة **Region and Language** (المنطقة واللغة) من لوحة السيطرة < من صفحة **Tab** يمكن تغيير الصيغة حسب الدولة بتغيير اسم الدولة في قائمة **Format**، كما يمكن التحويل للتقويم الهجري عن طريق إختيار **Arabic (Saudi Arabia)**

✓ لإضافة لغة جديدة (مثلا الفرنسية): انقر اىكونة **Region and Language** (المنطقة واللغة) من لوحة السيطرة < من صفحة **Keyboards and Languages** (لوحات المفاتيح واللغات) انقر **Change Keyboards** (تغيير لوحة المفاتيح) < انقر زر **Add** (إضافة) < اختر اللغة **French** (الفرنسية) < انقر زر **OK**، فيتم إضافة اللغة

الفرنسية الى قائمة اللغات في اىكونة **EN** اسفل يمين النافذة (في شريط المهام **Task bar**):



• **User Accounts** (حسابات المستخدمين): يمكن إنشاء حساب أكثر من مستخدم في الحاسبة الواحدة لتمكين كل شخص العمل على اعداداته الخاصة ويمكن عمل كلمة سر للدخول الى الحسابات، وكذلك يمكن تحديد امكانيات بعض المستخدمين للعبث بالحاسبة . يوجد ثلاث انواع من الحسابات:

١. إداري **Administrators**: له حق تنصيب / إلغاء تنصيب البرامج واستخدام الطابعة والوصول الى كل أجزاء الحاسبة . سيتم السؤال عن كلمة السر للمستخدمين الإداريين الآخرين في حالة القيام بتغيير يؤثر على بقية المستخدمين من النوع الإداري.

٢. مستخدم عام **Standard User**: له حق استخدام اغلب البرامج و الطابعة وتغيير اعدادات الحاسبة بما لا يؤثر على امنية الحسابات الأخرى. لا يمكنه تنصيب/ إلغاء تنصيب البرامج.

٣. الضيف **Guest**: له حق استخدام أغلب البرامج، ليس له حق الطابعة ولا تغيير أي من اعدادات الحاسب. لا يمكنه تنصيب/ إلغاء تنصيب البرامج.

✓ لتغيير اعدادات الحساب التالي/ خلق حساب جديدي، انقر ايقونة **User Accounts** (حسابات المستخدمين) في لوحة السيطرة، ستظهر النافذة التالية:

