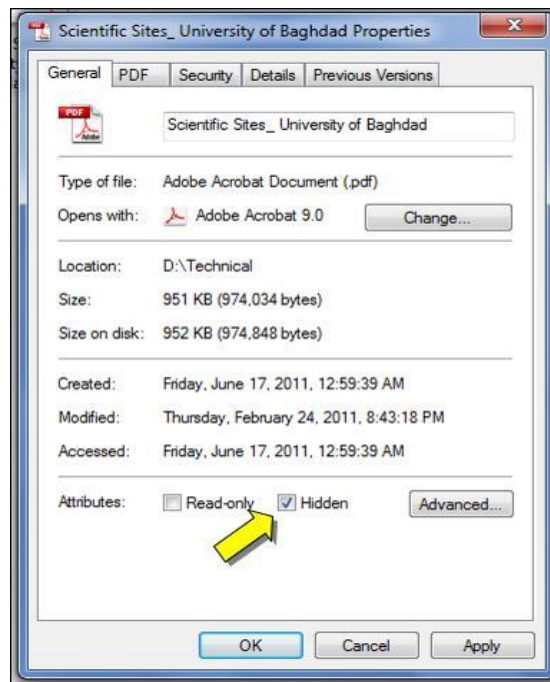


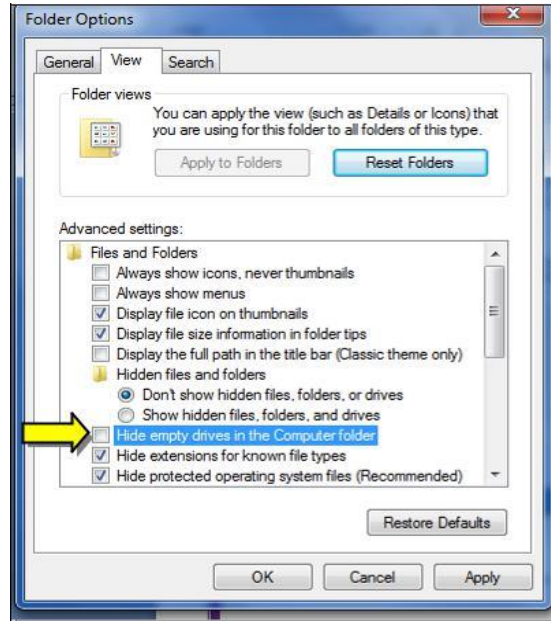


• **Folder Options** (خيارات السجل): اهم صفة لهذه الايكونة هي التعامل مع الملفات المخفية
:(Hidden Files)

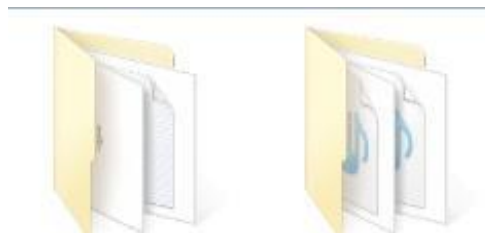
✓ لجعل عنصر مخفي **Hidden** لغرض حمايته: نقرة يمين فوق العنصر المطلوب اخفاءه **Properties** < (خصائص)
< ضع علامة ✓ أمام كلمة **Hidden** (مخفي):



✓ لإظهار العناصر المخفية : انقر ابيونة **Folder Options** في لوحة السيطرة < انتقل الى صفحة **View** (عرض) < قم بازالة علامة ✓ امام السطر **Hide hidden Files, Folders, and drives** (أظهر الملفات والسجلات والمحركات المخفية):



فتظهر العناصر المخفية بشكل ضبابي كما موضح بالشكل ادناه، لكن يمكن التعامل معها كملفات عادية:



✓ لإلغاء صفة الاخفاء وارجاع العناصر الى الحالة العادية: نقوم أولاً باظهار الملفات المخفية كما مشروح أعلاه < ننقر نقرة يمين على العنصر < امسح علامة ✓ من أمام كلمة **.Hidden**.

• **Programs and Features** (البرامج والصفات): تستخدم هذه لأزالة البرامج المنصبة من الحاسبة.

✓ ان البرامج والالعاب لا يمكن تشغيلها على الحاسبة بواسطة النسخ واللصق، وانما يجب اجراء عملية التنصيب **Install** ليعمل البرنامج او اللعبة بصورة صحيحة.

✓ ان عملية التنصيب اصبحت سهلة في هذا الوقت لتوفر الاقراص الحاوية على صفحة التشغيل التلقائي **Auto Run**، حيث يكفي للمستخدم ادخال القرص في محرك الاقراص المضغوطة **CD drive** فيتم فتح صفحة تلقائية تحوي على زر **Install** (تنصيب) أو زر **Next** (التالي).

مثلا لتنصيب لعبة معينة، قم بوضع القرص في محرك الاقراص فتظهر الصفحة التالية:



ستظهر رسالة تأكيد، نضغط زر **Yes** (نعم) فتظهر الشاشة التلقائية:

